

SCHWIERIGKEITSGRAD: *einfach*



ZEITAUFWAND: *ca. 2 h*



 **Aduis.**

Hausschuhe aus Filz

Material:

- ♥ FILZPLATTEN
- ♥ PERLGARN ODER WOLLE
- ♥ DEKOTEILE AUS FILZ
- ♥ NADEL
- ♥ SCHERE
- ♥ FILZSTIFT
- ♥ STECKNADELN
- ♥ HÄKELNADEL
- ♥ DRUCKER

BASTELIDEE

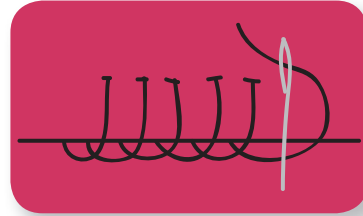
N°104.462-HAUSSCHUHE

Schling-Langetten-, oder Festonstich:

Dieser Stich wird meist zum Einfassen von Kanten und Rändern verwendet:

Von unten durch die beiden Filzplatten stechen, den Faden **hinter** die Nadel legen und die Nadel durchziehen, dabei bildet sich **eine Schlaufe**.

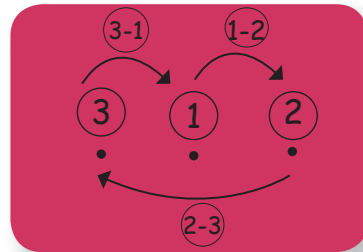
Diesen Schritt solange wiederholen, bis die gewünschte Länge erreicht ist.



Rückstich:

Der Rückstich wird so genäht wie der Stepstich:

Dafür die Nadel **von unten einstecken**, (1) um die gewünschte Stichelänge nach hinten stechen (1-2), dann die **doppelte Länge** des gewünschten Stiches von **unten nach vorne** stechen (2-3) und in das letzte Loch wieder einstecken (3-1). Diesen Vorgang solange wiederholen, bis die gewünschte Länge erreicht ist.



BASTELIDEE

N°104.462-HAUSSCHUHE

Grundanleitung:

✂ Aduis.

1. Zuerst die Schablone ausdrucken und zusammenkleben. Die Originalschablone hat ungefähr die **Schuhgröße 40** - auf die gewünschte Größe verkleinern oder vergrößern. Anschließend die Schablone 2 x auf eine Filzplatte übertragen und sauber ausschneiden.
2. Die ausgeschnittene Filzform **zusammenlegen, mit Stecknadeln fixieren** und **zusammennähen**. Zum Zusammennähen eignet sich am besten der Schlingstich oder der Rückstich.

Filzschuh "Blau"

1. Die Vorlage **2x** auf eine blaue Filzplatte übertragen und ausschneiden. Anschließend die Platten jeweils zusammenlegen und mit gelbem Perlgarn oder gelber Wolle mit **Schlingstich** (auch Langetten- oder Festonstich genannt) zusammennähen. Die Enden der Fäden gut vernähen und verknoten!!
2. Für die Oberseite der Schuhe **2 runde Kreise** Ø 7 cm häkeln und aufnähen. Dazu **6 feste Maschen** zu einem Ring häkeln und in jeder weiteren Reihe Maschen **zunehmen**.
Tipp: Ein Smileygesicht entweder mit schwarzem Pergarn aufsticken oder mit Plusterpen in schwarz aufmalen.



BASTELIDEE

N°104.462-HAUSSCHUHE

Filzschuh "Grau"

✂ Aduis.

1. Die Vorlage 2 x auf eine graue Filzplatte übertragen und ausschneiden. Anschließend die Platten jeweils zusammenlegen und mit grünem Perlgarn oder grüner Wolle mit **Schlingstich** (auch Langetten- oder Festonstich genannt) zusammennähen. Die Enden der Fäden gut vernähen und verknoten!!
2. Zur Dekoration **eine Quaste anfertigen** und auf den oberen Teil des Schuhs nähen.



Filzschuh "Pink"

1. Die Vorlage 2 x auf eine pinke Filzplatte übertragen und ausschneiden. Anschließend die Platten jeweils zusammenlegen und mit weißem Perlgarn oder weißer Wolle mit **Rückstich** zusammennähen (2 Reihen).
Die Enden der Fäden gut vernähen und verknoten!!
2. Zur Dekoration an den oberen Teil **2 Filzhasen aufnähen**.



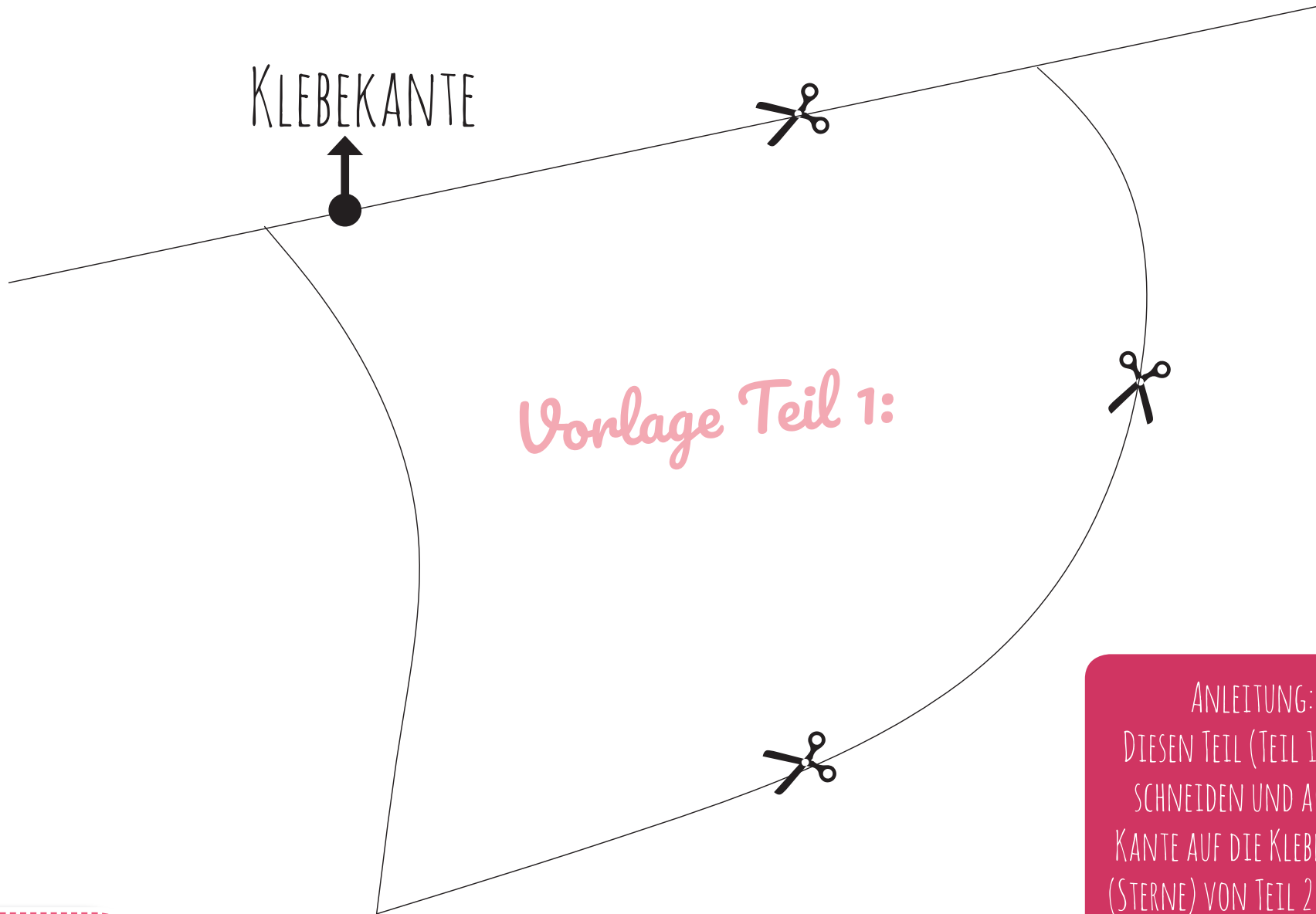
BASTELIDEE

N°104.462-HAUSSCHUHE

Tipp:

Damit du **keine Rutschpartie** mit deinen neuen Hausschuhen veranstaltest, male auf die Unterseite der Filzpantoffeln Punkte oder Motive mit **Sockenstopp** auf - so bist du immer auf der sicheren Seite!!

 Aduis.



Vorlage Teil 1:

ANLEITUNG:
DIESEN TEIL (TEIL 1) AUS-
SCHNEIDEN UND AN DER
KANTE AUF DIE KLEBEFLÄCHE
(STERNE) VON TEIL 2 KLEBEN.

BASTELIDEE

N°104.462-HAUSSCHUHE

ANLEITUNG:
NUN DIE ZUSAMMENGEKLEBTEN
VORLAGEN (TEIL 1 UND 2)
AUSSCHNEIDEN.

KLEBEKANTE

KLEBEFLÄCHE

Vorlage Teil 2:

BASTELIDEE

N°104.462-HAUSSCHUHE

SCHUHGRÖÖBE

40